

<小型ケレン機>

# ちょっとブラスト

省スペースタイプ

全長 2,060mm

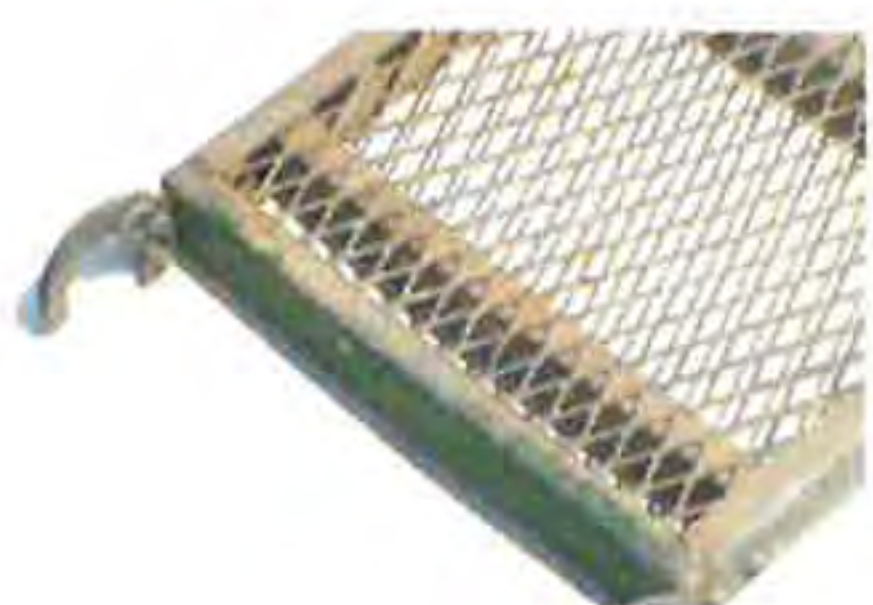
高さ 2,350mm

幅 1,195mm



## フォークリフトで運べる省スペースタイプの小型ケレン機

ケレン前



ケレン後



### ■製品特長

- ①フォークリフトで簡単に移動や積み込みができます。
- ②研掃は2点噴射式で安定した研掃力を保ちます。
- ③設置時のアンカーも不要で簡単に設置ができます。
- ④制御ボタンを集約し、シンプルな操作性とします。
- ⑤電力も6.3kwで省エネタイプ※です。

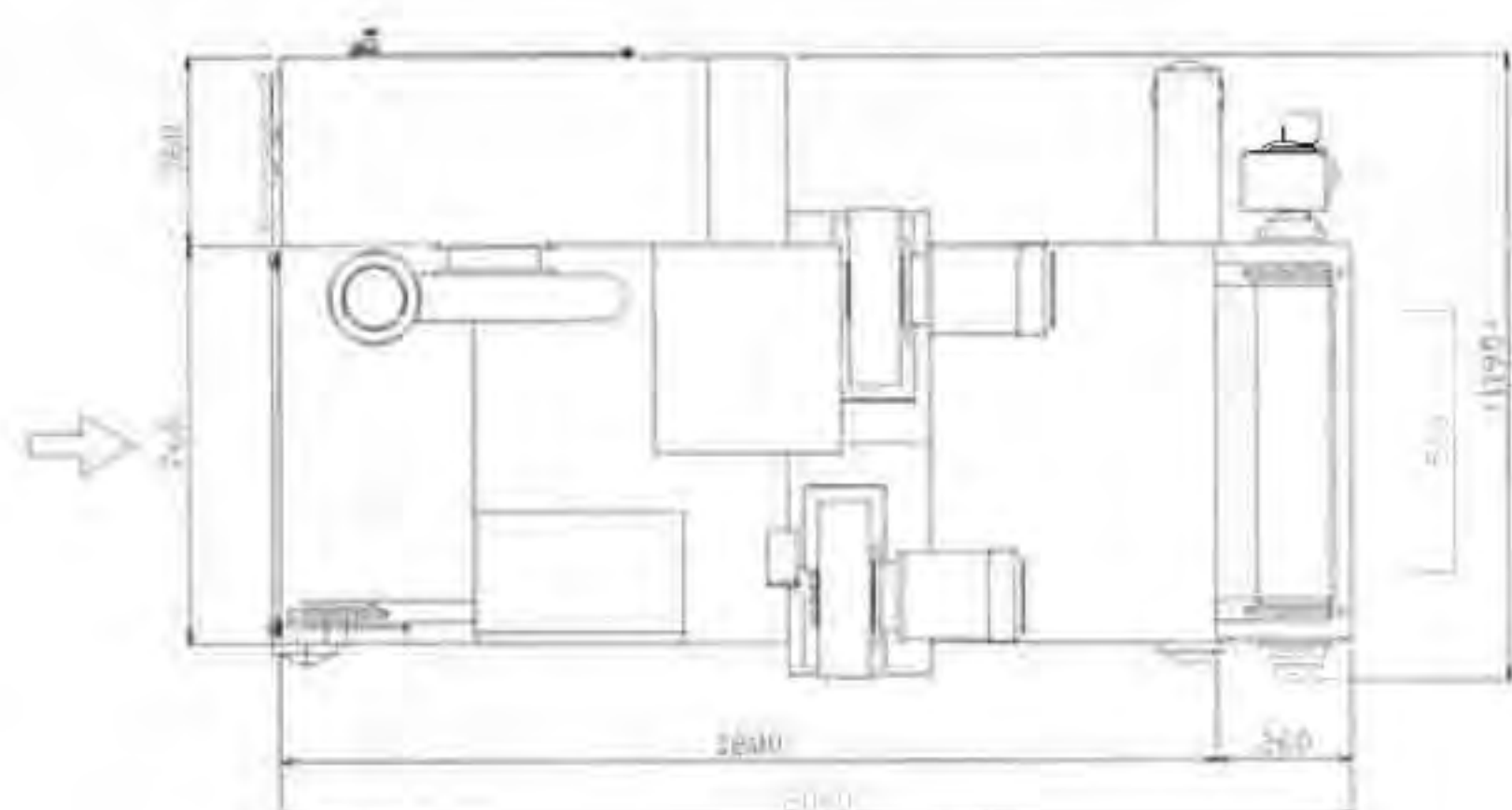
(※弊社製品スピードブラスト比 約85%減)

※汚れの付着度合いやコンベヤーのスピードによって、ケレン後の仕上がりは異なります。

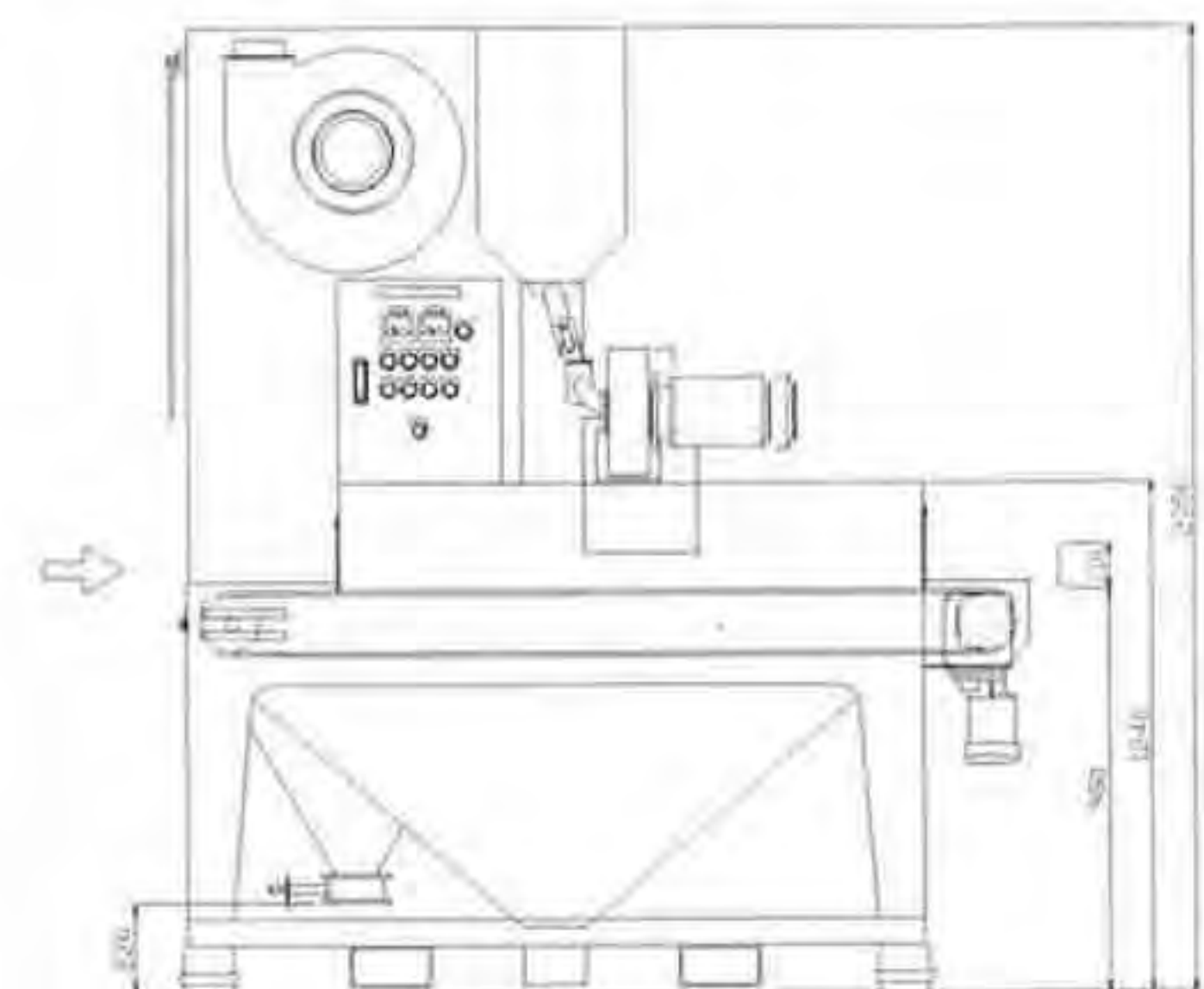
## 仕様

方式	ベルトコンベヤー式 2点ショットブラスト方式
有効幅	500mm以下
有効高さ	110mm以下
重量	本体 1.3t (研掃材充填時1.4t)
コンベヤ速度	2~5m/分
電源	3相200V 定格 6.3kw
装置本体サイズ	全長 2,060mm 高さ 2,350mm 幅 1,195mm
その他	<ul style="list-style-type: none"><li>・本体の水濡れ及び濡れた製品の研掃は厳禁です。</li><li>・機械本体は屋内での使用のみとします。</li><li>・使用時には研掃材が別途必要となります。</li><li>・使用にあたり粉じんの回収(産業廃棄物処理)が必要となります。</li></ul>

○平面図



○立面図



## ご使用時における注意事項

- 作業を行うときは、安全靴・ヘルメット又は帽子・ゴーグル・マスク・手袋などの保護具を着用してください。
- 水平な場所に設置してください。
- 水気を避けてください。
- 研掃中の研掃室には、手などを入れないでください。
- 指定研掃材をご使用ください。
- 仮設機材以外の製品のケレンは、必ずケレンが可能な製品か確認してください。